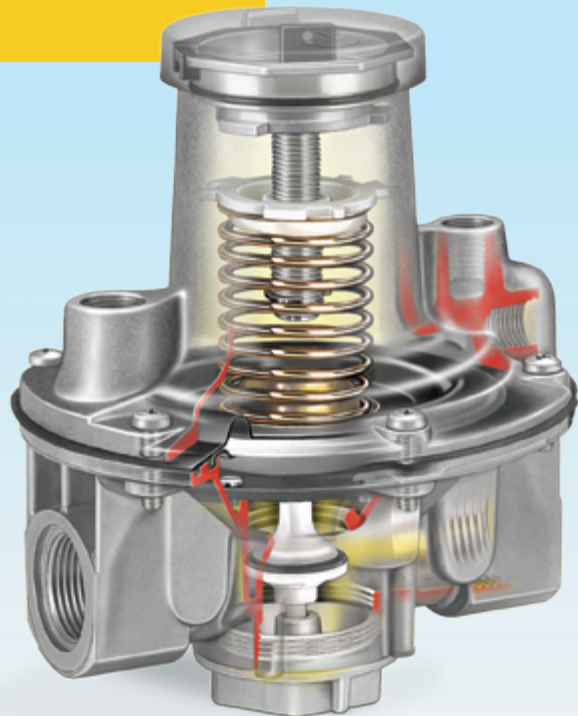
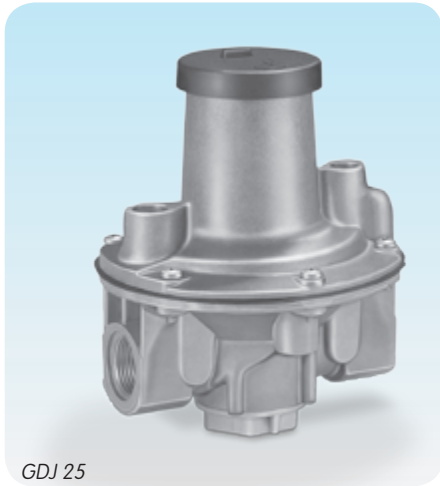


Gas-Druckregler GDJ

Produkt-Broschüre · D
2 Edition 08.12



- Universell einsetzbarer Druckregler für gasförmige Medien
- Konstruktion mit Vordruckausgleichsmembrane bietet hohe Regelgenauigkeit
- Interne Rückmeldung
- Keine Atmungsleitung erforderlich
- EG-Baumuster geprüft und zertifiziert
- Zertifiziert vom Gosstandart nach GOST-TR



GDJ 25

Anwendung

Der federbelastete Gas-Druckregler GDJ mit Vordruckausgleichsmembrane und Nullabschluss dient zum Konstanthalten eines einstellbaren Ausgangsdruckes bei wechselndem Gasdurchsatz und Eingangsdruck in Gasleitungen. Durch eine zusätzlich verbaute Sicherheitsmembrane ist keine Atmungsleitung erforderlich.

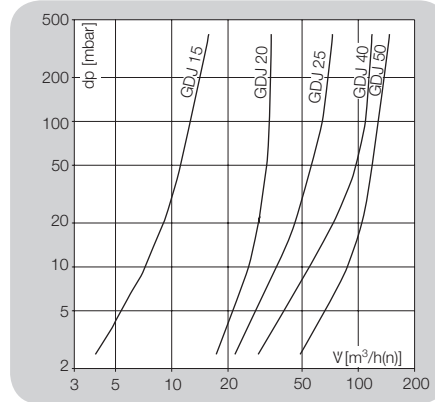
Zum Regeln des Druckes der Gas- und Luftzufuhr zu Gasbrennern und Gasgeräten in der Industrie und im Heizungsbereich.

Typenschlüssel

Code	Beschreibung
GDJ	Gas-Druckregler
15, 20, 25, 40, 50	Nennweite
R	Rp-Innengewinde
04	p _v max. 400 mbar
-0	Ohne Mess-Stutzen
-4	Mess-Stutzen im Eingang
L*	Nur für Luft (ohne Zulassung)

* Wenn „ohne“, entfällt dieser Buchstabe.

Volumenstrom



Technische Daten

Gasarten: Erdgas, Stadtgas, Flüssiggas (gasförmig) und Biogas (max. 0,02 Vol.-% H₂S), GDJ..L auch für Luft. Das Medium muss unter allen Temperaturbedingungen trocken sein und darf nicht kondensieren.

Eingangsdruckbereich bis 400 mbar.

Ausgangsdruckbereiche:

GDJ 15: 2 bis 55 mbar,
GDJ 20–40: 5 bis 160 mbar,
GDJ 50: 5 bis 100 mbar.

Regelbereich: 10:1.

Umgebungstemperatur: -20 bis +60 °C.

Lagertemperatur: -20 bis +40 °C.

Ventilgehäuse: Aluminium.

Ventilsitz: Aluminium.

Ventilteller: Kunststoff.

Ventiltellerdichtung: Perbunan.

Membranen: Perbunan.

Beim Einsatz für Luft: Sonderausführung.

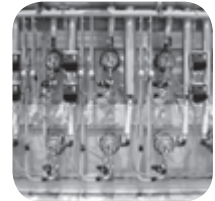
Innengewinde: Rp nach ISO 7-1.

Wartungszyklen

Mindestens 1 x im Jahr, bei Verwendung von Biogas mindestens 2 x im Jahr.



Herdwagenofen



Rollenherdofen



Herdwagenofen

Ausführliche Informationen zu diesem Produkt



http://docuthek.kromschroeder.com/doclib/main.php?language=2&folderid=202020&by_class=6

Ansprechpartner

www.kromschroeder.de → Vertrieb

Elster GmbH
Postfach 2809 · 49018 Osnabrück
Strothweg 1 · 49504 Lotte (Büren)
Deutschland

T +49 541 1214-0
F +49 541 1214-370
info@kromschroeder.com
www.kromschroeder.de

Technische Änderungen, die dem Fortschritt dienen, vorbehalten.

Copyright © 2012 Elster GmbH
Alle Rechte vorbehalten.



elster
Kromschroeder